

## Ihr neuer elektronischer Stromzähler

### Innovativ

Modernste Technologie und digitale Messwertverarbeitung ermöglichen eine hohe Genauigkeit Ihrer Messwerte.

### Aktuell

Der AS1440 Zähler erfüllt alle aktuellen Normen für elektronische Zähler (VDEW, OBIS, DIN).

### Kommunikativ

Die Anzeige Ihres elektronischen Zählers zeigt neben den Zählerständen auch Datum, Uhrzeit oder die im Minutentakt aktualisierte Wirkleistung an.

### Zukunftsfähig

Schon heute ist Ihr Stromzähler bereit für zukünftige Neuerungen.

## Haben Sie noch Fragen?

Dann melden Sie sich einfach bei uns. Wir informieren Sie gerne.

### Ihre Ansprechpartner

Andre Mai  
Geschäftsbereich Systemmanagement  
Service-Center  
Telefon 05201 858-115  
Fax 05201 858-210  
E-Mail [service@two.de](mailto:service@two.de)

Özcan Akman  
Geschäftsbereich Netze  
MSR-Technik/Zählerfernauslesung  
Telefon 05201 858-154  
Fax 05201 858-210  
E-Mail [service@two.de](mailto:service@two.de)

Technische Werke Osning GmbH  
Gartnischer Weg 127  
33790 Halle in Westfalen  
[www.two.de](http://www.two.de)

## Wichtige Informationen zum Ablesen eines elektronischen Zählers Elster AS1440

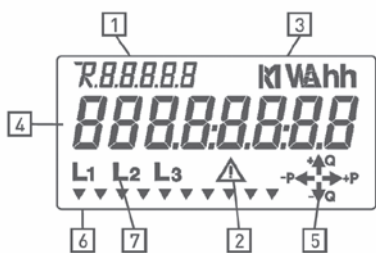
**Kurz-  
anleitung**



## Frontansicht des AS1440



## Beschreibung Display



- 1 OBIS-Kennzahl
- 2 Fehlersymbol
- 3 Einheit
- 4 Messgröße
- 5 Energierichtungsanzeige
- 6 Zusatzinformation (Signalmarker)
- 7 Phasenanzeige

Das Display zeigt die Seriennummer, die aktuelle Uhrzeit und das Datum, die Zählerstände sowie den aktuellen Verbrauch rollierend im 10-Sekunden-Takt an.

## Übersicht OBIS\*-Kennzahlen mit dazugehörigem Register

\*OBIS („Object Identification System“) **Kennzahlen** werden zur eindeutigen Identifikation von Messwerten verwendet.

OBIS-Kennzahl	Register-Bezeichnung
0.0.0	Seriennummer des Zählers
0.9.1	Aktuelle Uhrzeit
0.9.2	Aktuelles Datum
1.8.0	Wirkarbeit Bezug Summe (HT+NT)
1.8.1	Wirkarbeit Bezug HT
1.8.2	Wirkarbeit Bezug NT
2.8.0	Wirkarbeit Einspeisung Summe (HT+NT)
2.8.1	Wirkarbeit Einspeisung HT
2.8.2	Wirkarbeit Einspeisung NT
1.7.0	Wirkleistung Aktueller Bezug
2.7.0	Wirkleistung Aktuelle Einspeisung

### Darstellung von Fehlermeldungen

Im Falle eines Funktionsfehlers wird in der Anzeige der Schriftzug „F.F.\*\*\*\*\*“ dauerhaft dargestellt. In solch einem Fall muss der Zähler ausgetauscht werden. Der Zählerstand vor dem Funktionsfehler kann aber in den meisten Fällen noch durch einen Techniker ausgelesen werden.

Bei einer Störung wenden Sie sich bitte an unsere Zentrale unter **05201 858-0**.

## Korrektes Ablesen Ihres Zählers

Die nachfolgende Tabelle zeigt Ihnen, welche Versorgungsart für Sie gilt, damit Sie den gewünschten Zählerstand ermitteln können:

Versorgungsart	OBIS-Kennzahl zum Ablesen
HT-Strom (Eintarif)	1.8.0
HT-Strom (Doppeltarif)	1.8.1
NT-Strom	1.8.2
HT-Einspeisung Summe	2.8.0

### Muster Ihrer Ablesekarte

Diese Ablesekarte erhalten Sie Mitte November. Bitte tragen Sie die jeweiligen Zählerstände ein und senden Sie uns die Ablesekarte zurück oder nutzen Sie die Interneteingabe.

**Muster** + 034 +

Dieses Formular wird maschinell gelesen. Bitte tragen Sie hier die Zählerstände ein:

Versorgungsart	Zählernummer	Zählerstand
HT-Strom		, X X X
NT-Strom		, X X X
HT-Einspeisung		, X X X
		, X X X
Ablesetermin		2 0 1 7

Unterschrift

E-Mail\* + \*freiwillige Angaben für Rückfragen + Telefonnummer\* +

### Wichtiger Hinweis

Strafbar macht sich, wer unbefugt Plomben, Anschlussabdeckungen, Zähler oder andere Teile der EVU-Anlage öffnet oder beschädigt (§303 StGB) oder wer sich rechtswidrig Energie aneignet (Stromdiebstahl gemäß §248 c StGB). Auch der Versuch ist strafbar!